

Schüco ASS 28 SC.NI/ASS 32 SC.NI/ASS 50.NI

Ungedämmte Aluminium Schiebesysteme

Non-insulated aluminium sliding systems



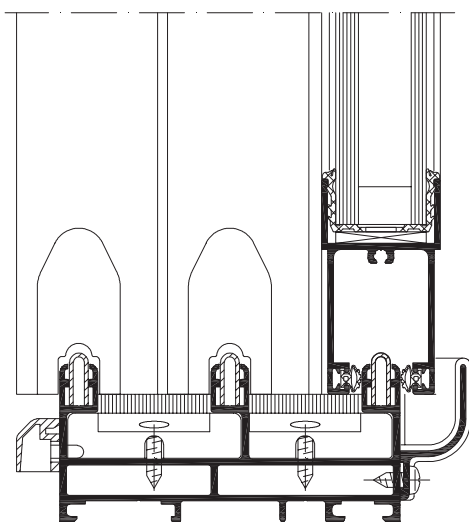
SCHÜCO

Schüco ASS 28/32 SC.NI

Schüco ASS 28/32 SC.NI



Schüco ASS 32 SC.NI
Schüco ASS 32 SC.NI



Schüco ASS 32 SC.NI, M = 1:2
Schüco ASS 32 SC.NI, scale = 1:2

Die ungedämmten Schiebesysteme ASS 28/32 (SC).NI mit schmalen Ansichtsbreiten, geringen Rahmenanteilen und hohen Schiebeanteilen ermöglichen den Einsatz von Gläsern bis zu einer Gesamtstärke von 18, 20 bzw. 24 mm. Die Kombinationsmöglichkeiten der Blendrahmen mit den unterschiedlichen Flügelvarianten gestatten zudem eine hohe Systemflexibilität.

Eigenschaften und Vorteile

- Grundbautiefe Flügelprofil von 27,5 – 31,5 mm
- Ausführung mit zwei oder drei Laufschielen
- Flaches Blendrahmenprofil als umlaufender Rahmen
- Verschiedene Flügelvarianten: Stumpf gestoßen ohne Glasleiste oder auf Gehrung geschnitten mit Glasleiste
- Glasstärken von 4 – 24 mm einsetzbar (je nach Ausführung)
- Flügelgewichte bis 160 kg
- Leiser Lauf durch Edelstahlauflaufschienen
- Geringer Materialeinsatz durch Optimierung der Profilwandstärken

The non-insulated sliding systems ASS 28/32 (SC).NI with narrow face widths, proportionally less frame and more glass, allow glazing up to an overall thickness of 18, 20 and 24 mm to be installed. The options for combining the outer frame with different vent types provide an extremely versatile system.

Features and benefits

- Basic depth of vent profile of 27.5 - 31.5 mm
- Choice of double or triple track design
- Flat outer frame profile as continuous frame
- Various types of vent: square-cut without glazing bead or mitre-cut with glazing bead
- Glazing thicknesses of 4 – 24 mm can be used (depending on the design)
- Vent weights up to 160 kg
- Smooth operation with stainless steel tracks
- Minimum use of materials due to optimisation of profile wall thicknesses

Technische Daten Technical data

Prüfung	Wert Value	Test
Bautiefe	Grundbautiefe Flügelprofil 27,5 mm bis 31,5 mm Basic depth of vent profile 27.5 mm to 31.5 mm	Basic depth
Flügelmaße	Flügelgrößen bis 3,5 m ² (je nach Ausführung) Vent sizes up to 3.5 m ² (depending on the design)	Vent size
Flügelgewicht	Flügelgewichte von bis zu 160 kg (je nach Ausführung) Vent weights up to 160 kg (depending on the design)	Vent weight

Schüco ASS 50.NI Schüco ASS 50.NI

Ungedämmtes Schiebe- und Hebe-Schiebesystem mit schmaler Ansichtsbreite für großflächige Verglasungen.

Eigenschaften und Vorteile

- Ungedämmtes Schiebe- und Hebe-Schiebesystem, geringer Rahmenanteil, hoher Schiebeanteil
- Grundbautiefe Flügelprofil von 50 mm, Grundbautiefe Blendrahmenprofil von 120 mm
- Ausführung mit zwei Laufschiene
- Flaches Blendrahmenprofil als umlaufender Rahmen
- Blend- und Flügelrahmen werden umlaufend auf Gehrung gearbeitet
- Glasstärken von 8 – 32 mm einsetzbar
- Flügelgewichte bis 150 kg
- Einbruchhemmung bis Klasse WK2 gemäß DIN V ENV 1627
- Geräuscharmer Lauf der Schiebeelemente

Non-insulated sliding and lift-and-slide system with narrow face width for large area glazing unit.

Features and benefits

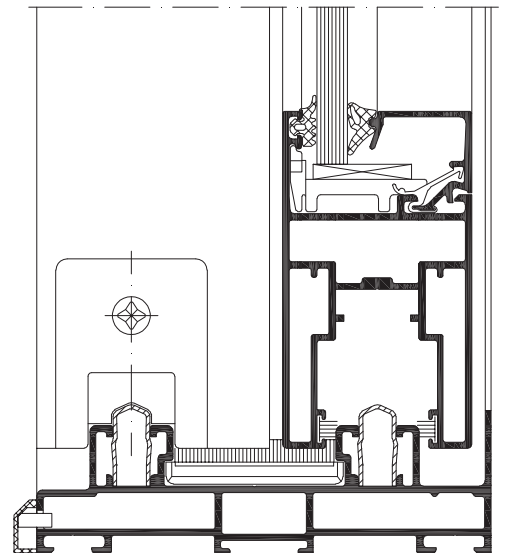
- Non-insulated sliding and lift-and-slide system, proportionately less frame to more glass
- Basic depth of vent profile 50 mm. Basic depth of outer frame profile 120 mm
- Double track design
- Flat outer frame profile as continuous frame
- Outer and vent frames are mitre cut on all corners
- Glazing thicknesses of 8 – 32 mm can be used
- Vent weights up to 150 kg
- Burglar resistance up to class WK2 in accordance with DIN V ENV 1627
- Quiet operation of sliding units



Schüco ASS 50.NI
Schüco ASS 50.NI

Technische Daten Technical data

Prüfung	Wert Value	Test
Bautiefe	Grundbautiefe Flügelprofil 50 mm Basic depth of vent profile 50 mm	Basic depth
Flügelmaße	Flügelgrößen von über 8 m ² (je nach Ausführung) Vent sizes greater than 8 m ² (depending on the design)	Vent size
Flügelgewicht	Flügelgewichte von bis zu 150 kg (je nach Ausführung) Vent weights of up to 150 kg (depending on the design)	Vent weight
Widerstandsklasse	WK2 gemäß DIN V ENV 1627 (je nach Ausführung) WK2 in accordance with DIN V ENV 1627 (depending on the design)	Security class



Schüco ASS 50.NI, M = 1:2
Schüco ASS 50.NI, scale = 1:2

Schüco ASS 28 SC.NI/ASS 32 SC.NI/ASS 50.NI

Schüco – die Adresse für Fenster und Solar Schüco – Your Partner for Windows and Solar Products

Als Innovationsführer für systemgestütztes Bauen liefert Schüco Komponenten für die gesamte Gebäudehülle inklusive spezieller Softwarelösungen hinsichtlich Planung, Konstruktion, Kalkulation und Fertigung.

As leading innovator in system-based construction, Schüco supplies components for the whole building envelope, including specialised software solutions for design, construction, calculation and fabrication.

Schüco ASS 28/32 SC.NI und Schüco ASS 50.NI bieten als ungedämmte Systeme wirtschaftliche Lösungen für Schiebetüren im Innen- und Übergangsbereich sowie in Außenbereichen ohne Anforderungen bezüglich Wärmedämmung.

Schüco ASS 28/32 SC.NI and Schüco ASS 50.NI provide economical solutions for sliding doors as non-insulated systems inside and in walkways, and in outer areas that do not require thermal insulation.

■ Aluminium-Systeme Aluminium systems

■ Stahl-Systeme Steel systems

■ Kunststoff-Systeme PVC-U systems

■ Solar-Systeme Solar products

■ Schüco Design Schüco Design

Schüco International KG
www.schueco.com

