

Schüco Tür ADS 65

Schüco Door ADS 65

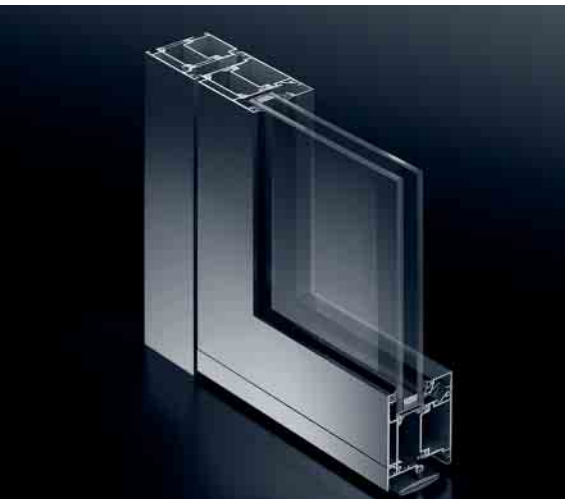


Die Schüco Tür ADS 65 eignet sich für wirtschaftliche Eingangslösungen in Verbindung mit einer sehr guten Wärmedämmung. Dank optionaler Ausstattungen kann sie auch als Multifunktions-tür verwendet und in die Gebäude-sicherheit und -automation ein-gebunden werden. Das moderne Design – beispielweise in der Version SL (Softline) mit abgerundeten Flügelkonturen – erlaubt zahlreiche Gestaltungsvarianten für die Gebäudehülle.

The Schüco Door ADS 65 is suitable for economical entrance solutions in conjunction with very good thermal insulation. Optional fittings allow it also to be used as a multi-purpose door and integrated in the building security and building management system. The modern design – for example, in the SL (Softline) version with rounded leaf contours – provides numerous design options for the building envelope.



Schüco Tür ADS 65 SL
Schüco Door ADS 65 SL



Schüco Tür ADS 65
Schüco Door ADS 65

Schüco Tür ADS 65 Schüco Door ADS 65

Die moderne Eingangslösung für Gebäudehüllen, bei denen Wirtschaftlichkeit und Wärmedämmung gefordert sind.

- U_f -Wert 2,3 W/m²K
- 147 mm Ansichtsbreite
- Rollentürband, stufenlos in drei Dimensionen verstellbar
- Nahezu flächenbündige Rosette
- Einbruchhemmung bis WK3
- Max. Flügelgewicht 150 kg
- Max. 500.000 Prüfzyklen nach DIN EN 12400

The modern entrance solution for efficient building envelopes that require thermal insulation.

- U_f value 2.3 W/m²K
- 147 mm face width
- Barrel hinge, infinitely adjustable in three dimensions
- Almost flush-fitted rosette
- Burglar-resistant up to WK3
- Max. leaf weight 150 kg
- Max. 500,000 test cycles in accordance with DIN EN 12400



Schüco Tür ADS 65 RL
Schüco Door ADS 65 RL

Optional

- Ausführung Residential Line (RL) oder Soft Line (SL) oder als Heavy Duty Tür (HD)
- Automatische Türabdichtung
- Barrierefreie Lösungen
- Verdeckt liegende Bänder
- Flügelüberdeckende Füllung
- Panikbeschläge
- Fluchttürsicherung
- Zutrittskontrolle/Türmanager
- Funksteuerung
- Integration in die Gebäudesteuerung

Optional

- Residential Line (RL), Soft Line (SL) or Heavy Duty door (HD) models
- Automatic door seal
- Easy-access solutions
- Concealed hinges
- Leaf-enclosing infill panel
- Emergency fittings
- Emergency exit switch
- Access control/door manager
- Radio control
- Integration in building management system

Technische Daten Technical Data

	ADS 75.SI	ADS 70.HI	ADS 65	ADS 60	ADS 50	ADS 50.NI	
U_f -Werte in W/m ² K	1,7	1,8	2,3	2,6	3,5		U_f -values in W/m ² K
Bautiefe in mm	75	70	65	60	50	50	Basic depth in mm
RL (Residential Line)	■	■	■				RL (Residential Line)
SL (Soft Line)	■	■	■				SL (Soft Line)
ADS HD (Heavy Duty)	■	■	■				ADS HD (Heavy Duty)
Widerstandsklasse	WK3	WK3	WK3	WK2		WK1	Security class

Schüco International KG
www.schueco.com