

**NOWOŚĆ**

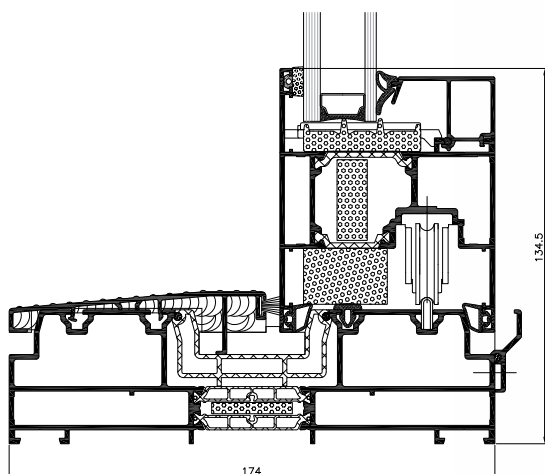
• komfort kontaktu z otoczeniem

• duże możliwości konstrukcyjne

• doskonała ochrona przed warunkami atmosferycznymi

drzwi podnosząco-przesuwne

**MB-77HS**

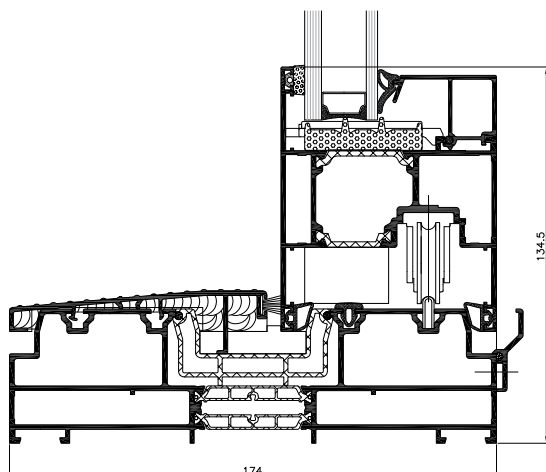


Drzwi podnosząco-przesuwne są idealną propozycją jako zabudowa łącząca pokoje lub ogrody zimowe ze środowiskiem zewnętrznym, stanowią wygodne wyjścia na balkon, taras lub otwartą przestrzeń ogrodu. Umożliwiają bardzo dobry kontakt z otoczeniem, a w pozycji otwartej nie zabierają miejsca we wnętrzu pomieszczenia, co dodatkowo podnosi komfort ich użytkowania. System MB-77HS należy do produktów o najlepszych parametrach i spełnia wszelkie wymagania stawiane tej grupie produktów. Posiada dwa różniące się izolacją termiczną warianty konstrukcji: ST i HI. Budowa profili pozwala na wykonywanie ekskluzywnych drzwi o dużych gabarytach, wypełnionych szkłem jedno-lub dwukomorowym, a zastosowane materiały i rozwiązania techniczne pomagają osiągnąć wysoki stopień ochrony cieplnej i akustycznej. Dzięki swym właściwościom system ten doskonale sprawdza się zarówno w budynkach jednorodzinnych, jak i w komfortowych apartamentach lub hotelach.

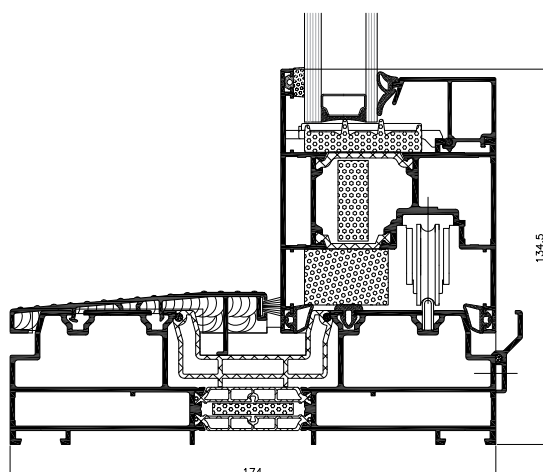
 **ALUPROF**

# MB-77HS

## WARIANTY KONSTRUKCJI

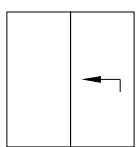


MB-77HS ST

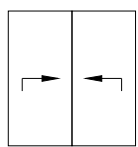


MB-77HS HI

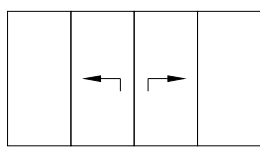
## DOSTĘPNE UKŁADY DRZWI



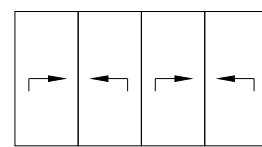
Schemat A



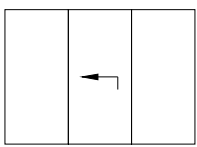
Schemat D



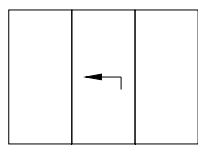
Schemat C



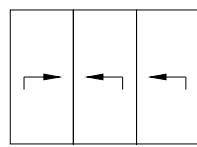
Schemat F



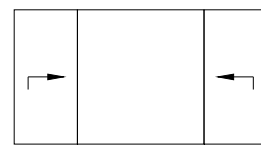
Schemat G



Schemat G2

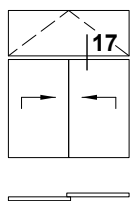


Schemat H

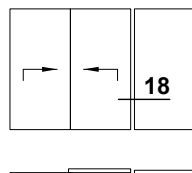


Schemat K

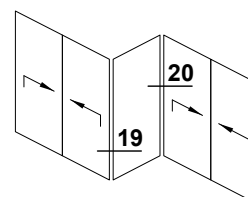
## ESTETYCZNE POŁĄCZENIA DRZWI W ZABUDOWIE



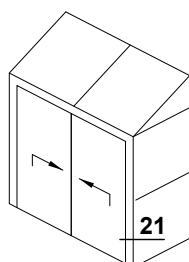
z naświetlem górnym



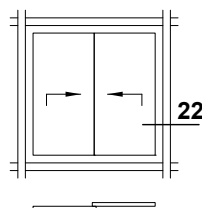
w połączeniu z oknem stałym



w połączeniach narożnych

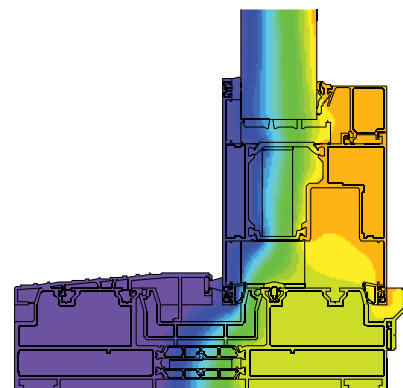


w ogrodzie zimowym  
MB-WG60



w fasadzie słupowo-ryglowej

## MB-77HS



rozkład izoterm w oknie MB-77HS HI

## BOGATA KOLORYSTYKA PROFILI:

### Lakiery z palety RAL



### Lakiery specjalne ATEC



### Powłoki drewnopodobne ADEC

#### ADEC D101 złoty dąb



#### ADEC S106 sosna



#### ADEC O102 orzech



#### ADEC J107 jodła



#### ADEC M103 mahoń



#### ADEC B108 buk



#### ADEC M204 mahoń sapeli



#### ADEC W109 wiśnia



#### ADEC O205 orzech vein



## MB-77HS



### FUNKCJONALNOŚĆ, ESTETYKA, ZALETY KONSTRUKCJI

- wytrzymałe i smukłe profile umożliwiają budowę niskoprogowych drzwi o ciężarze skrzydła do 400 kg, wysokości do 3,2 m i szerokości do 3,3 m
- szeroki zakres wypełnień, uwzględniający stosowanie zestawów jedno- lub dwukomorowych a także przekładki termiczne oraz dodatkowe akcesoria i wkłady izolacyjne pozwalają osiągnąć bardzo dobre parametry cieplne i akustyczne konstrukcji
- listwy przyszybowe w trzech wersjach wyglądu: Standard (prostokątne), Prestige (zaokrąglone) i Style (kształtowe)
- zamknięty kształt listew do szklenia oraz detale antywyważeniowe pozwalają uzyskać podwyższone własności antywłamaniowe bez zmian istotnych elementów konstrukcyjnych drzwi
- specjalne kształty uszczelki przymykowej i przyszybowej oraz odpowiednie okucia zapewniają wysoką szczelność na przenikanie przez drzwi wody i powietrza
- profile dostosowane są do montażu wielu dostępnych na rynku okuć ryglowanych ręcznie i za pomocą automatyki
- duży stopień kompatybilności z systemem MB-86 umożliwia estetyczne połączenia drzwi MB-77HS z oknami oraz stosowanie wspólnych komponentów do ich produkcji.
- szeroka gama kolorystyczna umożliwia aranżacje drzwi w dowolny i niezależny wystrój otoczenia zarówno zewnętrznego jak i wewnętrznego

DANE TECHNICZNE	MB-77HS
Głębokość ramy	174 mm
Głębokość skrzydła	77 mm
Grubość szklenia okien	13,5 - 58,5 mm
<b>Min. szerokość widokowa kształtowników:</b>	
Rama	48 mm
Skrzydło	94,5 - 105,5 mm

PARAMETRY TECHNICZNE	MB-77HS
Przepuszczalność powietrza	klasa 4, EN 12207
Wodoszczelność	klasa 9A, EN 12208
Izolacyjność termiczna	$U_f$ od 1,9 W/(m <sup>2</sup> K)
Odporność na obciążenie wiatrem	do klasy C4, EN 12210